

Análisis de la presencia de las revistas científicas Españolas en el JCR de

2010



GOBIERNO
DE ESPAÑA

MINISTERIO
DE CIENCIA
E INNOVACIÓN

FECYT



FUNDACIÓN ESPAÑOLA
PARA LA CIENCIA
Y LA TECNOLOGÍA



Calidad de Revistas
Científicas Españolas

FECYT | FUNDACIÓN ESPAÑOLA
PARA LA CIENCIA Y LA TECNOLOGÍA | 2011

Favorecer la visibilidad y posicionamiento de la producción científica e investigadora española con alcance internacional es la actividad prioritaria que da fundamento a la gestión de la licencia nacional de la Web of Knowledge. Dicha visibilidad de nuestra producción científica se está viendo además apoyada por la certificación de calidad de revistas científicas que FECYT está llevando a cabo, dando soporte a los editores de las revistas científicas españolas para la mejora del sistema español de i+d.

Uno de los principales objetivos de las revistas españolas es que la mejora de su calidad se vea compensada con su inclusión en bases de datos internacionales, con el fin de ser visibles y por supuesto citados. En este sentido, la Web of Science, base de datos de citas y referencias bibliográficas ha incrementado en los últimos tres años la consideración que tenía de las revistas españolas pasando de incluir 72 a indizar 173 en la actualidad. Adicionalmente además, la empresa Thomson Reuters, publica en la base de datos **Journal Citation Report (JCR)** el índice de calidad que clasifica las revistas según su área temática, permitiendo establecer rankings de las que han recibido mayor número de citas y las que poseen mejor factor de impacto dentro de su categoría.

Así, tras la publicación del factor de impacto de 2010, se ha realizado un análisis de la situación de las revistas españolas en JCR y su evolución con respecto a 2009, que permite concluir con lo siguiente:

- ✓ **121 revistas científicas españolas aparecen ya en el *Journal Citation Report***, 22 de ellas certificadas por FECYT
- ✓ 33 revistas españolas han sido incluidas en el JCR en el 2010, de las cuales 12 han sido certificadas por FECYT, 5 de ellas en la primera convocatoria (todas de ciencias sociales) y 7 en la segunda (3 de ciencias y 4 de ciencias sociales)
- ✓ España incrementa en un 33% la presencia de revistas científicas españolas con impacto, con respecto al índice de 2009, pasando de 91 a 121 revistas
- ✓ España ocupa el quinto puesto en incremento de revistas nacionales, dentro de una muestra de los países más productivos
- ✓ 5 revistas certificadas por FECYT en 2008 ya tienen factor de impacto
- ✓ 4 revistas de ciencias, de las áreas de inmunología, enfermedades infecciosas, medicina y matemáticas, se sitúan en el primer cuartil y otras 15 en el segundo (11 de ellas del ámbito de ciencias y 4 en el de ciencias sociales)
- ✓ Entre el 2009 y 2010, 17 revistas, un 16%, han mejorado este año su posición en el ranking, cambiando de cuartil, siendo dos de las que mejoran del campo de las ciencias
- ✓ 3 revistas españolas han sido eliminadas del JCR

Se muestra a continuación un informe detallado de estos datos, junto con el listado de todas las revistas españolas incluidas en el JCR.

1. El Factor de impacto

El JCR presenta dos ediciones una para Ciencias (Science) y otra para Ciencias sociales (Social Sciences). Existe un elemento clave a la hora de medir la visibilidad internacional y calidad de las revistas; el factor de impacto. Se trata de un índice bibliométrico que mide el impacto científico de una revista, su evolución y su posición, respecto al resto de las revistas de la especialidad.

Para permitir el cálculo de un factor de impacto de una revista, esta debe permanecer en la Web of Science los tres años anteriores y se calcula de la siguiente manera.

Para el factor de impacto del 2010

Citas 2009+citas 2008

Número de artículos totales de la revista en esos años

2. Las revistas españolas en el JCR 2010

Tras la publicación anual del Factor de impacto 2010, se ha realizado un análisis de la evolución de la presencia internacional de las revistas españolas, tomando como muestra los países más representativos en producción científica a nivel mundial.

El número de revistas científicas españolas que aparecen en el JCR del 2010 es de:121.De estas, FECYT, ha certificado en total 22 revistas entre las dos ediciones de evaluación de calidad de las revistas científicas españolas:

8 de ellas en la primera edición

14 en la segunda edición.

La presencia de revistas españolas ha incrementado con respecto al año anterior en los dos índices tanto de Ciencias como de Ciencias Sociales, en un 33%.

	2008		2009		2010	
	Science	Social Science	Science	Social Science	Science	Social Science
Incremento de revistas en JCR	37	16	60	31	73	48
TOTAL	53		91		121	

La siguiente tabla muestra la posición que ocupa España en el incremento de revistas que han sido incluidas el JCR del 2010 en el 2011:

- España ocupa el quinto puesto en incremento de revistas nacionales dentro de una muestra de los países más productivos
- España ha aumentado en 33 revistas españolas en el Journal Citation Report, clasificadas 14 de ellas en el índice de ciencias y 19 de ellas en el de ciencias sociales
- 3 revistas han salido la base de datos.

	Nº de revistas en JCR en 2008	Nº de revistas en JCR en 2009	Nº de revistas en JCR en 2010	Incremento en el 2009	Incremento en el 2010
Grecia	7	10	16	43%	60%
Brasil	31	75	109	142%	45%
India	49	72	98	47%	36%
Australia	100	157	212	57%	35%
España	53	91	121	70%	34%
Dinamarca	62	61	81	-2%	33%
Rusia	114	123	153	8%	24%
Corea del Sur	45	72	87	60%	21%
Italia	82	111	134	35%	21%
China	87	122	144	40%	18%
Bélgica	20	24	28	20%	17%
Inglaterra	1909	2007	2263	5%	13%
Alemania	536	597	654	11%	10%
Austria	30	35	38	17%	9%
Israel	13	13	14	0%	8%
Filandia	16	15	16	-6%	7%
Suiza	176	182	194	3%	7%
Canadá	107	111	118	4%	6%
Holanda	738	779	826	6%	6%
Estados Unidos	3566	3686	3904	3%	6%
Francia	172	201	212	17%	5%
Japón	182	208	214	14%	3%
Escocia	26	22	22	-15%	0%
Suecia	24	24	19	0%	-21%

3. La clasificación por cuartiles

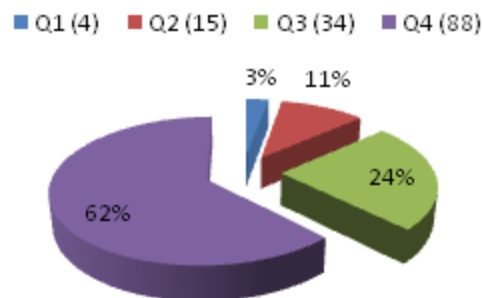
Las revistas así mismo están clasificadas en lo que se denomina cuartil , consistente en una medida de posición que sintetice los datos estadísticos en grupos significativos, de tal manera

- **Q1:** el primer cuartil correspondería al grupo de las 25% de revistas con las puntuaciones de factor de impacto más alto
- **Q2:** el segundo cuartil abarcaría entre el 25 y el 50%
- **Q3:** el tercer cuartil estaría entre el 50 y el 75%
- **Q4:** el cuarto cuartil estaría entre el 75 y el 100%

Analizando por tanto como se ha comportado la presencia de las revistas españolas en el JCR del 2010, observamos lo siguiente

- 4 revistas están en el cuartil 1 con un porcentaje del 3% de las revistas españolas
- 15 revistas están en el cuartil 2 con un porcentaje del 11% de las revistas españolas
- 34 revistas están en el cuartil 3 con un porcentaje del 24% de las revistas españolas
- 88 revistas están en el cuartil 4 con un porcentaje del 62% de las revistas españolas

Porcentaje de la presencia de las revistas españolas en el JCR en los distintos cuartiles



En la edición de Ciencias, la distribución es:

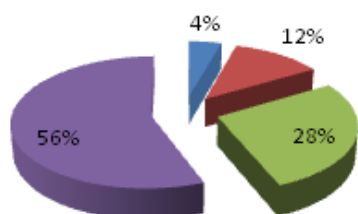
- 4 revistas están en el cuartil 1 con un porcentaje del 4% de las revistas de Ciencias españolas
- 11 revistas están en el cuartil 2 con un porcentaje del 12% de las revistas de Ciencias españolas
- 25 revistas están en el cuartil 3 con un porcentaje del 25% de las revistas de Ciencias españolas
- 51 revistas están en el cuartil 4 con un porcentaje del 56% de las revistas de Ciencias españolas

En la edición de Ciencias Sociales, la distribución es:

- 0 revistas están en el cuartil 1 con un porcentaje del 0% de las revistas de Ciencias Sociales españolas
- 4 revistas están en el cuartil 2 con un porcentaje del 8% de las revistas de Ciencias Sociales españolas
- 9 revistas están en el cuartil 3 con un porcentaje del 18% de las revistas de Ciencias Sociales españolas
- 37 revistas están en el cuartil 4 con un porcentaje del 74% de las revistas de Ciencias Sociales españolas

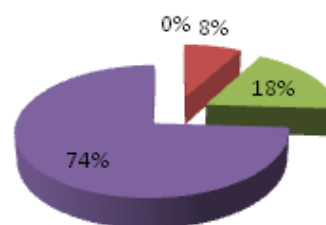
Porcentaje de la presencia de las revistas españolas en el JCR (Science Edition) en los distintos cuartiles

■ Q1 (4) ■ Q2 (11) ■ Q3 (25) ■ Q4 (51)



Porcentaje de la presencia de las revistas españolas en el JCR (Social Science Edition) en los distintos cuartiles

■ Q1 (0) ■ Q2 (4) ■ Q3 (9) ■ Q4 (37)



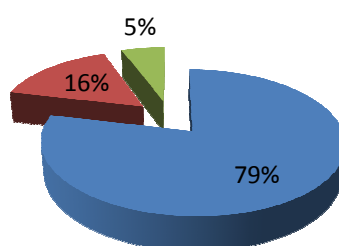
4. Variaciones del 2009 al 2010 de las revistas científicas españolas en el JCR

Por lo que se refiere a como han variado la posición de las revistas con respecto al 2009,

- 85 revistas, un 79% no han variado de cuartil del 2009 al 2010
- **17 revistas, un 16%, han subido posiciones en el ranking cambiando de cuartil, 14 de ellas de ciencias y 3 de ciencias sociales**
- 6 revistas, un 5%, han descendido posiciones en el ranking cambiando de forma negativa de cuartil

Variaciones de cuartil de las revistas españolas del JCR

■ No varían de cuartil (85) ■ Incrementan (17) ■ Decrementan (6)



De las 17 revistas que han mejorado su posición en el JCR:

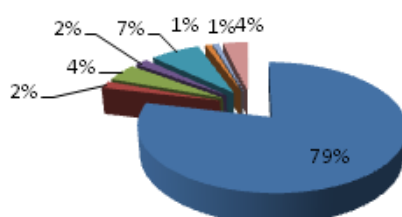
- 2 de ellas han subido del cuartil 2 al cuartil 1
- 5 de ellas han subido del cuartil 3 al cuartil 2
- 2 de ellas han subido del cuartil 4 al cuartil 2
- 8 de ellas han subido del cuartil 4 al cuartil 3

De las 6 revistas que han descendido su posición:

- 1 ha descendido del cuartil 2 al cuartil 3
- 1 ha descendido del cuartil 2 al cuartil 4
- 4 han descendido del cuartil 3 al cuartil 4

Variaciones de cuartil de las revistas españolas del JCR

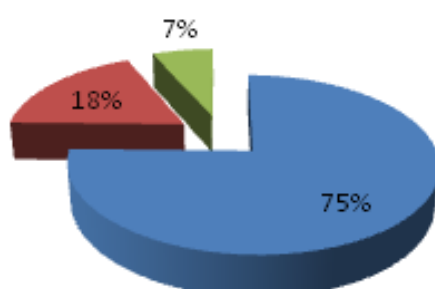
■ No varían de cuartil (85) ■ Incrementan del Q2 al Q1 (2) ■ Incrementan del Q3 al Q2 (5) ■ Incrementan del Q4 al Q2 (2) ■ Incrementan del Q4 al Q3 (8) ■ Decremento del Q2 al Q3 (1) ■ Decremento del Q2 al Q4 (1) ■ Decremento del Q3 al Q4 (4)



En cuanto a las dos versiones de ciencias o ciencias sociales observamos que 14 revistas de ciencias incrementan o mejoran su posición, lo que supone un 18%; 58 no se mueven, lo que supone un 75% de ellas y 5 descienden de posición, lo que supone un 7%. El siguiente gráfico muestra el reparto general del área de ciencias.

Variaciones de cuartil de las revistas españolas del JCR (Science Edition)

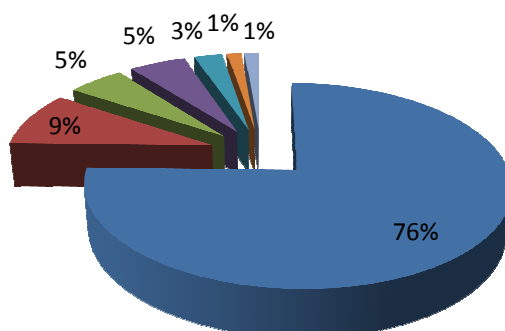
■ No varían de cuartil (58) ■ Incremento (14) ■ Decremento (5)



El siguiente gráfico muestra la variación de las revistas de ciencias en cada uno de los cuartiles

Variaciones de las revistas españolas en los cuartiles del JCR (Science Edition)

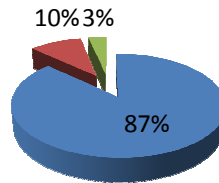
■ No varían de cuartil (58) ■ Incremento del Q4 al Q3 (7) ■ Decremento de Q3 a Q4 (4)
 ■ Incremento del Q3 al Q2 (4) ■ Incremento del Q2 al Q1 (2) ■ Decremento del Q2 al Q3 (1)
 ■ Incremento del Q4 al Q2 (1)



En el área de ciencias sociales, sin embargo 3 mejoran su posición en el ranking, lo que supone un 10%, no varían 27, lo que supone un 87% y se produce el descenso de categoría de una de ellas, lo que supone un 3%

Variaciones de cuartil de las revistas españolas del JCR (Social science Edition)

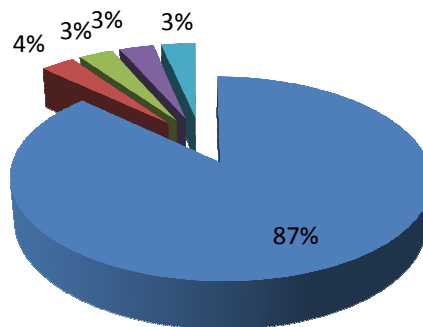
■ No varían de cuartil (27) ■ Incremento (3) ■ Decremento (1)



El siguiente gráfico muestra la variación de las revistas de ciencias sociales en cada uno de los cuartiles

Variaciones de las revistas españolas en los cuartiles del JCR (Social Science Edition)

■ No varían de cuartil (27) ■ Incremento del Q4 al Q2 (1) ■ Decremento de Q2 al Q4 (1)
■ Incremento de Q3 a Q2 (1) ■ Incremento de Q4 a Q3 (1)



Datos de contacto:

M^a Ángeles Coslado Bernabé
Departamento de Gestión de la Información Científica
Fundación Española para la Ciencia y la Tecnología (FECYT)
mangeles.coslado@fecyt.es

ANEXO 1: LISTADO DE LAS REVISTAS CIENTÍFICAS

La siguiente tabla recoge las 121 revistas científicas españolas incluidas en el Journal Citation Report de 2010. En verde están destacadas las 33 revistas que han sido incorporadas por primera vez en el 2010. Todas ellas fueron incluidas en la Web of Science en el 2008 (5 de ellas de la primera convocatoria)

Título de la revista (Abreviatura del JCR)	Total de citas en	Categoría JCR	Posición en su categoría	Cuartil al que pertenece	Factor de impacto	Total de items citables (total de artículos)	Edición	Certificada por FECYT	
									Edición
ACTAS ESP PSIQUIATRI	366	NEUROSCIENCES	214/237	Q4	0.695	46	SCIENCE	No	
		PSYCHIATRY	122/126	Q4					
ACTAS UROL ESP	344	UROLOGY & NEPHROLOGY	65/69	Q4	0.274		SCIENCE	No	
ADICCIONES	230	SUBSTANCE ABUSE	11/14	Q4	1.127	33	SCIENCE	No	
			16/29	Q3			SOCIAL SCIENCE		
AFINIDAD	183	CHEMISTRY, MULTIDISCIPLINAR Y	135/144	Q4	<u>0.233</u>	21	SCIENCE	No	
AIDS REV	661	IMMUNOLOGY	23/144	Q1	4.786	20	SCIENCE	No	
		INFECTIOUS DISEASES	7/58	Q1					
ALLERGOL IMMUNOPATH	504	ALLERGY	15/23	Q3	0.779	47	SCIENCE	No	
		IMMUNOLOGY	124/134	Q4					

<u>AN PEDIATR</u>	554	PEDIATRICS	92/107	Q4	0.570	99	SCIENCE	No	
<u>AN PSICOL-SPAIN</u>	246	PSYCHOLOGY	50/73	Q3	1.338	48	SCIENCE	Sí	Segunda
		PSYCHOLOGY, MULTIDISCIPLINAR Y	47/120	Q2			SCIENCE SOCIAL		
<u>AN SIST SANIT NAVAR</u>	173	PUBLIC, ENVIRONMENTAL & OCCUPATIONAL HEALTH	137/140	Q4	0.252	52	SCIENCE	No	
	173	PUBLIC, ENVIRONMENTAL & OCCUPATIONAL HEALTH	113/114	Q4			SCIENCE SOCIAL		
<u>ANU ESTUD MEDIEV</u>	53	HISTORY	40/43	Q4	0.054	32	SCIENCE SOCIAL		
ARDEOLA	339	ORNITHOLOGY	13/19	Q3	0.649	30	SCIENCE	No	
ATEN FARM	14	PHARMACOLOGY & PHARMACY	249/249	Q4	0.034	30	SCIENCE	No	
<u>ATEN PRIM</u>	819	MEDICINE, GENERAL & INTERNAL	99/131	Q3	0.619	68	SCIENCE	No	
		PRIMARY HEALTH CARE	12/13	Q4					
B ASOC GEOGR ESP	54	GEOGRAPHY	64/65	Q4	0.109	47	SOCIAL SCIENCE	No	
<u>BEHAV PSYCHOL</u>	105	PSYCHOLOGY, CLINICAL	89/102	Q4	0.421	32	SCIENCE SOCIAL	Sí	Segunda
BOL SOC ESP CERAM V	191	MATERIALS SCIENCE, CERAMICS	20/25	Q4	0.204	62	SCIENCE	No	

<u>CIENC TEC ALIMENTAR</u>	41	FOOD SCIENCE & TECHNOLOGY	65/126	Q3	0.900		SCIENCE	No	
<u>CLIN TRANSL ONCOL</u>	679	ONCOLOGY	146/184	Q4	1.254	94	SCIENCE	No	
<u>CLIN VET PEQUENOS AN</u>	3	VETERINARY SCIENCES	144/145	Q4	0.022	18	SCIENCE	No	
COLLECT MATH	197	MATHEMATICS	190/277	Q3	0.474	22	SCIENCE	No	
		MATHEMATICS, APPLIED	183/236	Q4					
COMUN SOC-NAVARRA	28	COMMUNICATION	67/67	Q4	0.152	23	SOCIAL SCIENCE	No	
<u>COMUNICAR</u>	117	COMMUNICATION	52/67	Q4	0.455	40	SCIENCE SOCIAL	Sí	Primera
CUAD ECON DIR EMPRES	58	BUSINESS	90/101	Q4	0.268	21	SOCIAL SCIENCE	No	
CULT EDUC	128	EDUCATION & EDUCATIONAL RESEARCH	136/177	Q4	0.323	28	SOCIAL SCIENCE	Sí	Primera
DRUG FUTURE	472	PHARMACOLOGY & PHARMACY	233/249	Q4	0.324	61	SCIENCE	No	
DRUG NEWS PERSPECT	855	PHARMACOLOGY & PHARMACY	104/249	Q2	2.598	31	SCIENCE	No	
DRUG TODAY	895	PHARMACOLOGY & PHARMACY	198/249	Q4	1.038	45	SCIENCE	No	
<u>DYNA-BILBAO</u>	37	ENGINEERING, MULTIDISCIPLINARY	76/87	Q4	0.137		SCIENCE	Sí	Segunda
DYNAMIS	20	HISTORY & PHILOSOPHY OF SCIENCE	48/50	Q4	0.032	12	SCIENCE	No	
			35/36	Q4			SOCIAL SCIENCE		

>> Análisis de la presencia de las revistas científicas españolas en el JRC de 2010

<u>EMERGENCIAS</u>	638	EMERGENCY MEDICINE	3/23	Q1	3.085	58	SCIENCE	Sí	Segunda
ENFERM EMERG	15	INFECTIOUS DISEASES	57/58	Q4	0.256	1	SCIENCE	No	
ENFERM INFEC MICR CL	1009	INFECTIOUS DISEASES	46/58	Q4	1.656	96	SCIENCE	No	
		MICROBIOLOGY	71/107	Q3					
ESTUD GEOL-MADRID	154	GEOLOGY	45/48	Q4	0.231	25	SCIENCE	No	
ESTUD MENSAJE PERIOD	44	COMMUNICATION	64/67	Q4	0.203	26	SOCIAL SCIENCE	No	
ESTUD PSICOL-MADRID	85	PSYCHOLOGY, MULTIDISCIPLINAR Y	56/120	Q2	1.220	21	SOCIAL SCIENCE	No	
EUR J PSYCHIAT	114	PSYCHIATRY	103/107	Q4	0.186	6	SOCIAL SCIENCE	No	
FOREST SYST	10	FORESTRY				45	SCIENCE	No	
<u>GAC SANIT</u>	827	PUBLIC, ENVIRONMENTAL & OCCUPATIONAL HEALTH	92/140	Q3	1.114	77	SCIENCE	No	
		PUBLIC, ENVIRONMENTAL & OCCUPATIONAL HEALTH	65/114	Q3					
GEOL ACTA	402	GEOLOGY	18/48	Q2	1.474	31	SCIENCE	No	
<u>GINECOL OBSTET CLIN</u>	3	OBSTETRICS & GYNECOLOGY	74/75	Q4	0.054	26	SCIENCE	No	
GRASAS ACEITES	559	CHEMISTRY, APPLIED	45/70	Q3	0.748	50	SCIENCE	No	

GRASAS ACEITES		FOOD SCIENCE & TECHNOLOGY	75/126	Q3					No
HIST POLIT	20	HISTORY	29/43	Q3	0.174	24	SOCIAL SCIENCE		No
		POLITICAL SCIENCE	120/139	Q4					
HISTOL HISTOPATHOL	3134	CELL BIOLOGY	111/177	Q3	2.502	150	SCIENCE		No
		PATHOLOGY	25/76	Q2					
IBERICA	36	LINGUISTICS	109/141	Q4	0.171	14	SOCIAL SCIENCE	Sí	Segunda
<u>INF CONSTR</u>	28	CONSTRUCTION & BUILDING TECHNOLOGY	51/53	Q4	0.059	29	SCIENCE		No
INFANC APRENDIZ	169	PSYCHOLOGY, DEVELOPMENTAL	65/66	Q4	0.429	40	SOCIAL SCIENCE		No
		PSYCHOLOGY, EDUCATIONAL	45/50	Q4					
INT J CLIN HLTH PSYC	447	PSYCHOLOGY, CLINICAL	37/102	Q2	1.842	30	SOCIAL SCIENCE		No
INT J DEV BIOL	3886	DEVELOPMENTAL BIOLOGY	18/48	Q2	2.856	141	SCIENCE		No
INT MICROBIOL	868	BIOTECHNOLOGY & APPLIED MICROBIOLOGY	96/160	Q3	1.635	17	SCIENCE		No
		MICROBIOLOGY	73/107	Q3					
<u>INVEST AGRAR-SIST R</u>	183	FORESTRY	38/53	Q3	0.561	0	SCIENCE		No
INVEST ECON-SPAIN	122	ECONOMICS	252/304	Q4	0.267	0	SOCIAL SCIENCE		No

<u>ITEA-INF TEC ECON AG</u>	34	AGRICULTURAL ECONOMICS & POLICY	13/14	Q4	0.119		SCIENCE	No
<u>J IBER GEOL</u>	108	GEOLOGY	28/48	Q3	0.889	18	SCIENCE	No
<u>J INVEST ALLERG CLIN</u>	1074	ALLERGY	13/21	Q3	1.489	91	SCIENCE	No
		IMMUNOLOGY	110/134	Q4				
J PHYSIOL BIOCHEM	427	BIOCHEMISTRY & MOLECULAR BIOLOGY	239/286	Q4	1.357	41	SCIENCE	No
		PHYSIOLOGY	62/77	Q4				
MATER CONSTRUCC	161	CONSTRUCTION & BUILDING TECHNOLOGY	23/53	Q2	0.646	41	SCIENCE	No
		MATERIALS SCIENCE, MULTIDISCIPLINARY	155/222	Q3				
MED CLIN-BARCELONA	2782	MEDICINE, GENERAL & INTERNAL	64/151	Q2	1.413	147	SCIENCE	No
No MED INTENSIVA	484	CRITICAL CARE & MEDICINE	19/23	Q4	1.496	69	SCIENCE	No
MED ORAL PATOL ORAL	774	DENTISTRY, ORAL SURGERY & MEDICINE	51/74	Q3	1.071	158	SCIENCE	No
METHOD FIND EXP CLIN	1063	PHARMACOLOGY & PHARMACY	199/249	Q4	1.037	30	SCIENCE	No
NEFROLOGIA	628	UROLOGY & NEPHROLOGY	60/69	Q4	0.738	92	SCIENCE	No

NEUROCIROLOGIA	173	NEUROSCIENCES	221/237	Q4	0.366	46	SCIENCE	Sí	Segunda
		SURGERY	170/187	Q4					
NEUROLOGIA	522	CLINICAL NEUROLOGY	164/185	Q4	0.589	60	SCIENCE	No	
NUTR HOSP	584	NUTRITION & DIETETICS	55/70	Q4	0.926	145	SCIENCE	Sí	Segunda
PORTA LINGUARUM	24	EDUCATION & EDUCATIONAL RESEARCH	160/177	Q4	0.160	24	SOCIAL SCIENCE	No	
		LINGUISTICS	113/141	Q4					
PROF INFORM	111	INFORMATION SCIENCE & LIBRARY SCIENCE	56/76	Q3	0.375	64	SOCIAL SCIENCE	No	
PSICOLOGICA	144	PSYCHOLOGY, EXPERIMENTAL	74/81	Q4	0.581	35	SOCIAL SCIENCE	No	
PSICOTHEMA	1137	PSYCHOLOGY, MULTIDISCIPLINARY	70/120	Q3	0.939	154	SOCIAL SCIENCE	No	
PUBL MAT	226	MATHEMATICS	106/277	Q2	0.674	25	SCIENCE	No	
<u>RACSAM REV R ACAD A</u>	104	MATHEMATICS	215/277	Q4	0.400	27	SCIENCE	No	
REV CLIN ESP	577	MEDICINE, GENERAL & INTERNAL	89/151	Q3	0.762	62	SCIENCE	No	
<u>REV DERECHO COMUNITA</u>	24	INTERNATIONAL RELATIONS	71/73	Q4	0.098	19	SCIENCE SOCIAL	No	
		LAW	122/128	Q4					

REV ECON APL-SPAIN	41	ECONOMICS	286/304	Q4	0.128	19	SOCIAL SCIENCE	No	
<u>REV ECON MUND</u>	18	ECONOMICS	298/304	Q4	0.038	19	SCIENCE SOCIAL	No	
REV EDUC	205	EDUCATION & EDUCATIONAL RESEARCH	98/177	Q3	0.622	58	SOCIAL SCIENCE	Sí	Primera
REV ESP CARDIOL	1762	CARDIAC & CARDIOVASCULAR SYSTEMS	52/114	Q2	2.157	95	SCIENCE	No	
<u>REV ESP DERECHO CONS</u>	65	LAW	116/128	Q4	0.206	35	SCIENCE SOCIAL	Sí	Segunda
REV ESP DOC CIENT	80	INFORMATION SCIENCE & LIBRARY SCIENCE	53/76	Q3	0.489	26	SOCIAL SCIENCE	Sí	Segunda
REV ESP ENFERM DIG	733	GASTROENTEROLOGY & HEPATOLOGY	57/71	Q4	1.130	55	SCIENCE	No	
REV ESP FINANC CONTA	51	BUSINESS, FINANCE	71/74	Q4	0.163	24	SOCIAL SCIENCE	No	
REV ESP INVESTIG SOC	69	SOCIOLOGY	105/129	Q4	0.298	17	SOCIAL SCIENCE	Sí	Primera
<u>REV ESP LINGUIST APL</u>	4	LINGUISTICS	133/141	Q4	0.033	0	SCIENCE SOCIAL	No	
<u>REV ESP MED NUCL</u>	191	RADIOLOGY, NUCLEAR MEDICINE & MEDICAL IMAGING	100/111	Q4	0.770	43	SCIENCE	No	
REV ESP NUTR COMUNIT	25	NUTRITION & DIETETICS	69/70	Q4	0.122	26	SCIENCE	No	
REV ESP PEDAGOG	79	EDUCATION & EDUCATIONAL RESEARCH	145/177	Q4	0.255	25	SOCIAL SCIENCE	No	

>> Análisis de la presencia de las revistas científicas españolas en el JRC de 2010

<u>REV ESP QUIM</u>	182	MICROBIOLOGY	93/107	Q4	0.667	27	SCIENCE	No	
		PHARMACOLOGY & PHARMACY	212/249	Q4					
REV ESP SALUD PUBLIC	412	PUBLIC, ENVIRONMENTAL & OCCUPATIONAL HEALTH	88/114	Q4	0.774	60	SOCIAL SCIENCE	No	
REV ESTUD POLIT	43	POLITICAL SCIENCE	126/139	Q4	0.118	25	SOCIAL SCIENCE	Sí	Primera
REV HIST ECON	117	ECONOMICS	275/304	Q4	0.172	17	SOCIAL SCIENCE	Sí	Primera
		HISTORY	30/43	Q3					
<u>REV IBEROAM AUTOM IN</u>	28	AUTOMATION & CONTROL SYSTEMS	56/60	Q4	0.195	39	SCIENCE	Sí	Primera
		ROBOTICS	17/17	Q4					
REV IBEROAM MICOL	531	MYCOLOGY	15/22	Q3	1.074	35	SCIENCE	Sí	Segunda
REV INT MED CIENC AC	40	SPORT SCIENCES	69/79	Q4	0.380	40	SCIENCE	Sí	Segunda
<u>REV INT METOD NUMER</u>	29	ENGINEERING, MULTIDISCIPLINAR Y	74/87	Q4	0.150	11	SCIENCE	No	
		MATHEMATICS, INTERDISCIPLINAR Y APPLICATIONS	89/92	Q4					
<u>REV INT SOCIOL</u>	29	SOCIOLOGY	120/129	Q4	0.100	28	SCIENCE SOCIAL	No	
<u>REV MAT COMPLUT</u>	187	MATHEMATICS	101/277	Q2	0.696	27	SCIENCE	No	

		MATHEMATICS, APPLIED	136/236	Q3					
REV MAT IBEROAM	714	MATHEMATICS	64/277	Q1	0.859	37	SCIENCE	No	
REV METAL MADRID	148	METALLURGY & METALLURGICAL ENGINEERING	56/74	Q4	0.250	39	SCIENCE	No	
REV NEUROLOGIA	1866	CLINICAL NEUROLOGY	135/185	Q3	1.218	161	SCIENCE	No	
REV PSICODIDACT	39	PSYCHOLOGY, EDUCATIONAL	34/50	Q3	0.815	15	SCIENCE SOCIAL	No	
REV PSICOL DEPORTE	175	PSYCHOLOGY, APPLIED	57/67	Q4	0.422	21	SCIENCE SOCIAL	No	
REV PSICOL SOC	87	PSYCHOLOGY, SOCIAL	51/56	Q4	0.291	24	SOCIAL SCIENCE	No	
RILCE-REV FILOL HISP	9	LINGUISTICS	135/141	Q4	0.024	16	SOCIAL SCIENCE	No	
SCI MAR	1989	MARINE & FRESHWATER BIOLOGY	54/92	Q3	1.079	84	SCIENCE	No	
SHILAP-REV LEPIDOPT	92	ENTOMOLOGY	80/83	Q4	0.133	40	SCIENCE	Sí	Segunda
SORT-STAT OPER RES T	19	OPERATIONS RESEARCH & MANAGEMENT SCIENCE	71/74	Q4	0.250	11	SCIENCE	Sí	Segunda
		STATISTICS & PROBABILITY	107/110	Q4					
SPAN ECON REV	87	ECONOMICS	89/304	Q2	1.143	0	SOCIAL SCIENCE	No	
SPAN J AGRIC RES	316	AGRICULTURE, MULTIDISCIPLINAR Y	20/55	Q2	0.646	170	SCIENCE	No	

>> Análisis de la presencia de las revistas científicas españolas en el JRC de 2010

SPAN J PSYCHOL	288	PSYCHOLOGY, MULTIDISCIPLINAR Y	80/120	Q3	0.704	90	SOCIAL SCIENCE	No	
<u>TEOR EDUC</u>	16	EDUCATION & EDUCATIONAL RESEARCH	156/177	Q4	0.185	15	SCIENCE SOCIAL	Sí	Primera
TEST	315	STATISTICS & PROBABILITY	45/110	Q2	1.036	23	SCIENCE	No	
THALASSAS	45	MARINE & FRESHWATER BIOLOGY	92/92	Q4	0.067	18	SCIENCE	No	
		OCEANOGRAPHY	59/59	Q4					
TOP	170	OPERATIONS RESEARCH & MANAGEMENT SCIENCE	49/74	Q3	0.756	27	SCIENCE	No	
<u>TRABAJOS PREHIST</u>	119	HISTORY	33/43	Q4	0.128	27	SCIENCE SOCIAL	No	
UNIVERSIA BUS REV	39	BUSINESS	92/101	Q4	0.228	31	SOCIAL SCIENCE	Sí	Segunda
VIAL-VIGO INT J APPL	4	LINGUISTICS	124/141	Q4	0.091	5	SOCIAL SCIENCE	No	
WORLD RABBIT SCI	271	AGRICULTURE, DAIRY & ANIMAL SCIENCE	29/55	Q3	0.660	28	SCIENCE	No	